



TEKNISKA FAKTA

INERO™ ÖVERSVÄMNINGSBARRIÄR
H 180 (höjd 180 cm)

Material: Saltvattenbeständigt 5 mm marint aluminium EN-AW-5754 H22.

Mått: 2 567 x 600 mm. Tillkommer 45 mm nedböckad kant på en kortsida samt 115 mm på en långsida.

Vikt: 24,8 kg

STÖDBEN

Material: Aluminiumprofil

Mått: 1 526 x 180 x 40 x 5 mm

Vikt: 6,7 kg

FOTBALK

Material: Saltvattenbeständigt 5 mm marint aluminium EN-AW-5754 H22.

Mått: 2 072 x 340/240 mm

Vikt: 7,6 kg

HÖRNSEKTION

Fyra 22,5° hörn bildar ett 90° hörn.

Material: Saltvattenbeständigt 5 mm marint aluminium EN-AW-5754 H22.

Mått: 2 567 x 600 / 210 x 5 mm

Vikt: 17,2 kg

INERO™ ÖVERSVÄMNINGSBARRIÄR H180

Ineros patenterade översvämningsbarriär avsedd att stå emot ett vattenstånd på 180 cm. En kraftig och hållfast barriär med snabbkopplingslås för enkelt och tidseffektivt montage.

INERO™ översvämningsbarriär har barriärsektioner, stödben och fotbalk tillverkade i saltvattenbeständigt, marint aluminium. Materialet har hög hållfasthet och klarar mycket tuffa krav i utemiljö. Sektionerna reses med ett kraftigt stödben med en konformad fotbalk. Fotbalken är försedd med griptänder för ökad stabilitet och friktion. Barriärens sektioner kopplas samman genom det patenterade snabbkopplingslåset och bildar då en sammanhängande, följsam barriär som anpassar sig efter markens beskaffenhet. INERO™ översvämningsbarriär passar på alla vanligt förekommande underlag som gräs, grus och asfalt. Barriären kan också svängas med hjälp av hörnsektioner, ytter- respektive innerhörn, 22,5°. Barriären stoppar och står emot både stillastående och forsande vatten och kan monteras direkt i vattnet, förutsatt att vattenståndet inte överstiger 30 cm.

MONTERING I FYRA ENKLA STEG

INERO™ översvämningsbarriär är enkel att hantera och kräver inga förkunskaper. Sex personer monterar smidigt 100 meter barriär, komplett barriär, på cirka en timme.

- 1. Montera ihop stödben och fotbalk.**
- 2. Koppla samman barriärplåtarna med snabbkopplingslåset. Koppling av barriärerna görs enklast från vänster till höger.**
- 3. Montera stödbenen. Infästning av stödbenets två galvaniserade skruvar och förmonterade muttrar sker på barriärens långsida i nyckelhålsfattning. Dras för hand, alternativt med hjälp av ett verktyg.**
- 4. Rulla över det specialtillverkade membranet, fäst med clips i överkant, säkra med sand, grus eller kätting mot marken.**



INERO™
FLOOD PROTECTION

www.inero.se

LOGISTIK

Lätta material och innovativ utformning bidrar till låg vikt och god staplingsbarhet, vilket underlättar i samband med lagring och transport. Tjugofem meter komplett H 180 barriär ryms på en enda Inero stålpall. En 20 fots container rymmer 200 meter.

En Inero stålpall med H180 innehåller följande: 25 meter med barriärsektioner (42 styck), stödben och fotbalk för 25 m (totalt 42 styck vardera), PE membran för 25 meter samt en plastbox innehållande 50 membranclips, handskar, verktyg och användarmanual. Totalvikt 1 stålpall/25 meter komplett: ca 1,6 ton.

Efter användning är det bara att rengöra barriärerna och packa dem på pallarna igen.

MILJÖ

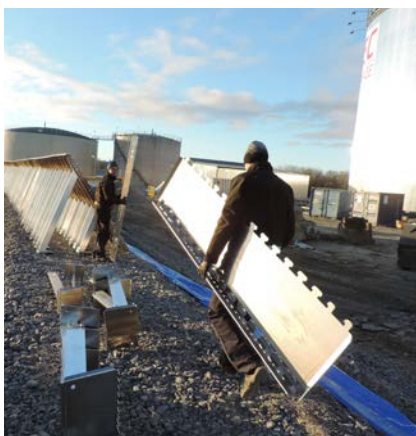
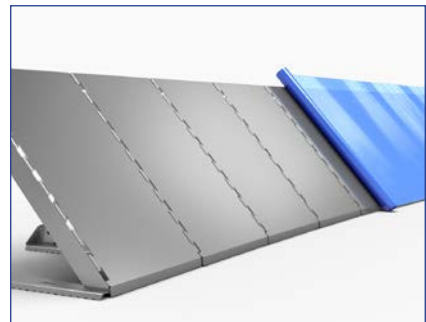
INERO™ översvämningsbarriär har en materialminimerad konstruktion, den låga vikten bidrar också till lägre koldioxidutsläpp i samband med transport. Barriärerna har mycket lång livslängd och kan återvinnas i sin hel

het, skruvar och muttrar sorteras som stål. Membranet används en gång och är miljövänligt vid förbränning.

TEST

Inero-barriären är hållfastighetsberäknad och simulerad samt funktionstestad av två oberoende testinstitut – tyska Wasserbau Institute och Harburgs Tekniska Högskola samt brittiska HR Wallingford. Testtillfällena omfattade stabilitetstest, läckagetest, långtidstest 18/22 timmar, krocktest samt test av användarvänlighet. Testerna visar att barriären, med god marginal, klarar ställda krav på stabilitet vid fullt vattentryck och övertopning samt vid krock av tunga stockar, läckage understiger 40 l/h/m. Barriären är enkel och smidig att installera.

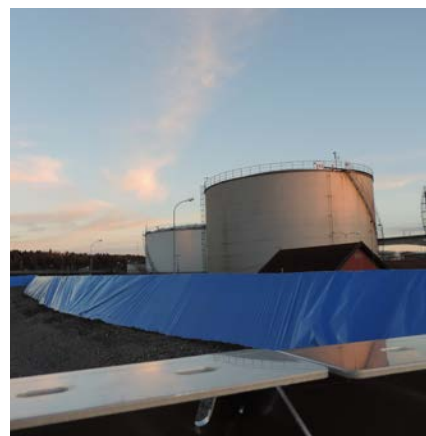
INERO™ översvämningsbarriär finns även i höjderna 80 cm, 100 cm och 150 cm. Storleken på kopplingslås är densamma oavsett höjd, vilket gör de olika barriärhöjderna kompatibla med varandra.



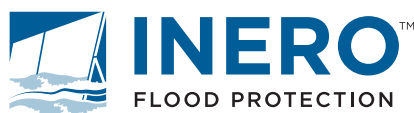
Installation av H180-barriären. Enkel att bära och hantera, väger endast 25 kg per sektion.



Det dubbelvikta membranet fixeras med clips.



H180-barriären sedd från "vattensidan".



www.inero.se